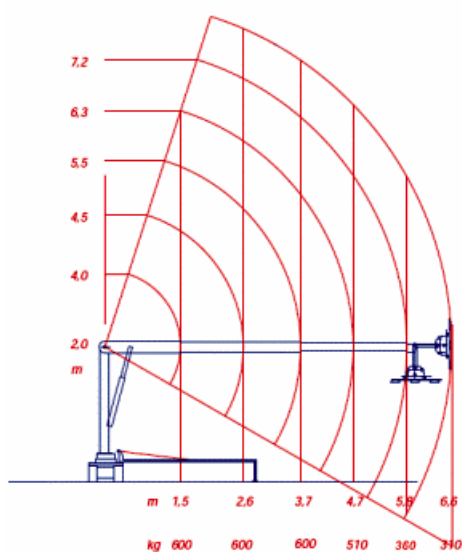


Glasboy

- Hubleistung an der Saugereinheit max 600 kg (abhängig von der Ausladung)
- problemloser Einsatz für Großglasscheiben
- optimale, wirkungsvolle Manövrierfähigkeit durch feinfühliges Funksteuern
- starr montiertes Saugsystem zum hydraulischen Neigen, Schwenken und Drehen der Glasscheibe
- eingebauter Drehkranz ermöglicht leichtes und endloses Drehen der Glasscheibe
- Einsatz auch in Ladenpassagen
- die Option Elektroantrieb ermöglicht abgasfreies Arbeiten in geschlossenen Räumen



Glasboy 380
600 kg-Sauger



Technische Daten:

Länge: 3,1 m
Breite: 0,6 m
Höhe: 1,95 m
Gewicht: 1900 kg

Hubhöhe: über 6 m
Hubleistung: über 600 kg an der Saugereinheit
Vakuumsauger: Zweikreisssystem, Seitenaufnahme
Wendigkeit: um die eigene Achse

Preise inkl. Facharbeiter, zzgl. MwSt.:

Fahrzeit An- Abfahrt: 120,00 € / Std.
Einsatzzeit: 165,00 € / Std.

zzgl. 5% Versicherung